



xPrintServer™ Office Edition Quick Start Guide



AirPrint™ AirPrint enables you to wirelessly print photos, e-mail, web pages, and documents from your iPad, iPhone, and iPod touch without the need to install a driver.

LANTRONIX®



TABLE OF CONTENTS

English	1
Nederlands	7
Français	13
Deutsch	19
Italiano	25
Português	31
Español	37
中文	43



WHAT'S INSIDE



Quick Start Guide



xPrintServer



Power supply



3' Ethernet Cable



Mounting Bracket
& 2 Screws



Rubber
Feet (4)

1 BEFORE YOU BEGIN

1. If you intend to connect a USB printer to the xPrintServer™, please be sure to test the printer from the Windows or Mac computer that it is directly attached to before proceeding.
2. xPrintServer will auto-discover all network (wired and wireless) printers located on the same subnet. Printers on a different subnet must be manually configured. Refer to the User's Guide for instructions.
3. Internet access is required during set-up and when adding new printers.
4. Custom Set-Up & xPrintServer User Guide: Using a web browser log into your xPrintServer admin interface at **xPrintServer-XXXXXXXXXXXX.local** with USER ID = **admin** and PASSWORD = **PASS** (both case sensitive)



xPrintServer-XXXXXXXXXXXX.local

2 HARDWARE INSTALLATION

RACK MOUNT

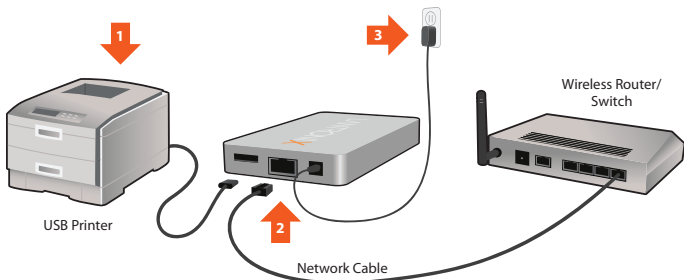
1. A versatile mounting bracket and screws are supplied to assist in easily installing and mounting xPrintServer into a server rack in various orientations (e.g., horizontal or vertical). Refer to the User's Guide for mounting instructions.

DESKTOP

1. Place the xPrintServer upside down on a smooth, flat surface.
2. Peel off the rubber feet from the adhesive strip and place them adhesive-side down onto each corner of the xPrintServer.
3. Turn the xPrintServer over so that it is resting on the rubber feet.



3 QUICK CONNECT

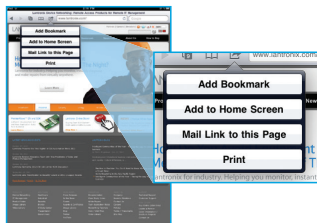


- 1** Connect USB printer cable to USB port of xPrintServer (if any).
- 2** Connect network cable from wireless router/switch to xPrintServer.
- 3** Power on the xPrintServer with supplied power adapter.

Auto Set-Up Process: The xPrintServer will automatically set-up your printers (USB & network) as soon it is connected, as shown above. The glowing "X" will blink quickly for about 30 seconds, then it will pulse slowly to show it's ready for printing. Connecting a USB printer is not required for the xPrintServer to set-up network printers.

4 HOW TO PRINT FROM iOS DEVICES

- Using your iPad, iPhone or other iOS device, **Open** the web page, email, photo, etc. that you wish to print and choose the icon to open the native print menu:



- From the Printer Options menu, choose **Printer** to display all available networked printers.



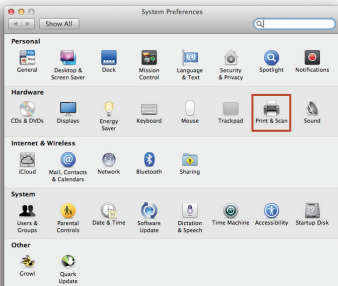
- Select** the appropriate printer. Then, select the number of copies and choose **Print**.



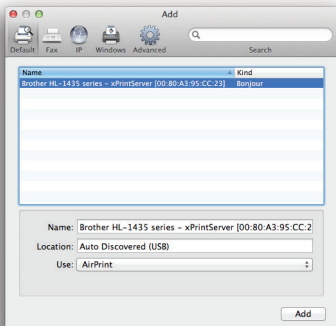


5 HOW TO PRINT FROM MAC OS

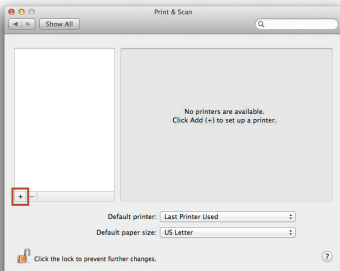
1. Go to **System Preferences, Hardware** and click on **Print & Scan**.



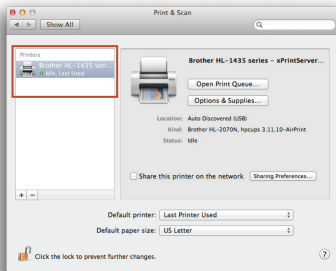
3. A list of printers appear. Select the printer you wish to add and click on the **Add** button.



2. Click on the **+** button on the lower left corner



4. The printer is now added in your available list of printers and is ready to print.






6 HOW TO PRINT FROM WINDOWS OS

BEFORE YOU BEGIN

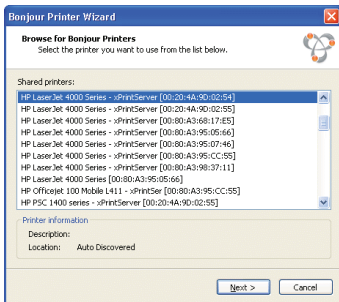
Ensure the USB printer is working and the printer drivers are installed on the computer before proceeding.

INSTALL BONJOUR PRINT SERVICES

- Bonjour Print Services** is an Apple application that allows discovery of printers connected to the xPrintServer from a Windows PC. Go to the web address below to download and install Bonjour Print Services for Windows v2.0.2 or higher
<http://support.apple.com/kb/DL999>
- Follow the prompts to install Bonjour Print Services
- Find the **Bonjour Printer Wizard**  shortcut on your **Desktop** or in the **Start/All programs** menu and click to launch

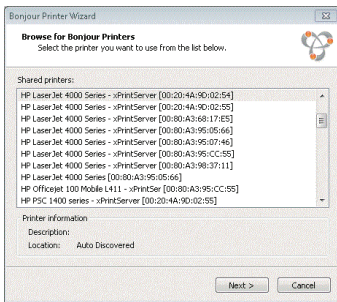
Instructions for Windows XP

- The Bonjour Printer Wizard appears with a list of discovered printers. Highlight the printer you wish to install.



Instructions for Windows 7

- The Bonjour Printer Wizard appears with a list of discovered printers. Highlight the printer you wish to install.

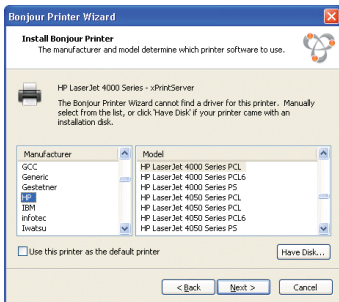




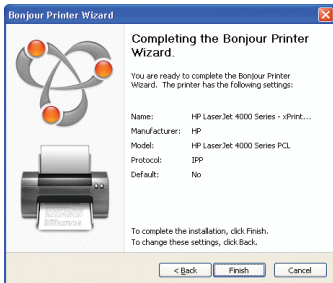
6 HOW TO PRINT FROM WINDOWS OS continued

Instructions for Windows XP

5. Search and select your printer by **manufacturer** and **model** number and click **Next**.

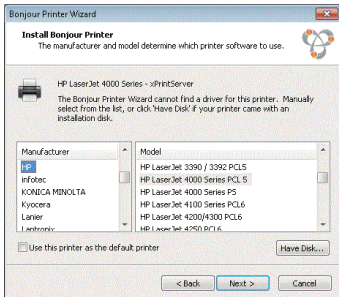


6. To complete the installation, click **Finish**.



Instructions for Windows 7

5. Search and select your printer by **manufacturer** and **model** number and click **Next**.



6. To complete the installation, click **Finish**.

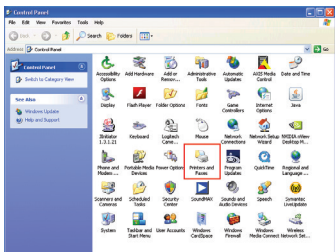




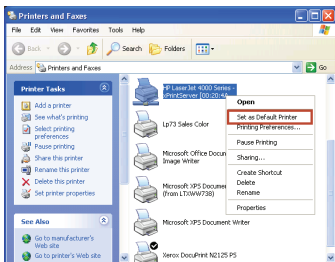
6 HOW TO PRINT FROM WINDOWS OS continued

Instructions for Windows XP

7. If you wish to configure the printer as the default printer go to: **Start, Control Panel** and click on **Printers and Faxes**



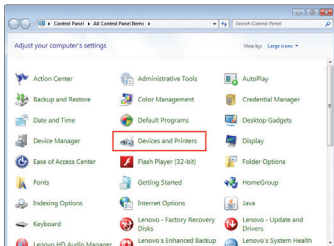
8. Select the printer and right click and select **Set as default printer**



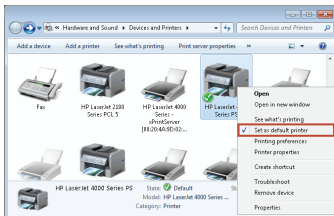
Congratulations! Add printer setup is now complete.

Instructions for Windows 7

7. If you wish to configure the printer as the default printer go to: **Start, Control Panel** and click on **Devices and Printers**



8. Select the printer and right click and select **Set as default printer**



Congratulations! Add printer setup is now complete.

Contact Technical Support

For technical support queries, visit <http://www.lantronix.com/support> or call (800) 422-7044 Monday – Friday from 6:00 a.m. – 5:00 p.m. Pacific Time, excluding holidays.



WAT ZIT ER BINNENIN



Snelstartgids



xPrintServer



Stroomvoorziening
met regionale adapters



Ethernet-kabel
van 3 inch



Montagehaak
en 2 schroeven



Rubberen
voetje (4)

1 VOORDAT U BEGINT

1. Als u van plan bent om een USB-printer met de xPrintServer™ te verbinden, test dan eerst de printer met de Windows- of Mac-computer waarmee de printer is verbonden voordat u verder gaat.
2. xPrintServer vindt automatisch alle netwerkprinters (bedraad en draadloos) die op hetzelfde subnet zitten. Printers die op een ander subnet zitten moeten handmatig worden geconfigureerd. Refereer naar de gebruikershandleiding voor instructies.
3. Internettoegang is vereist tijdens het opstellen en het toevoegen van nieuwe printers.
4. Gebruikershandleiding Aangepaste installatie en xPrintServer: Meld u met gebruik van een webbrowser aan bij uw xPrintServer-beheerinterface op **xPrintServer-XXXXXXXXXXXX.local** met GEBRUIKERSID = **admin** en WACHTWOORD = **PASS** (beide hoofdlettergevoelig)



xPrintServer-XXXXXXXXXXXX.local

2 INSTALLATIE VAN DE HARDWARE

REKMONTAGE

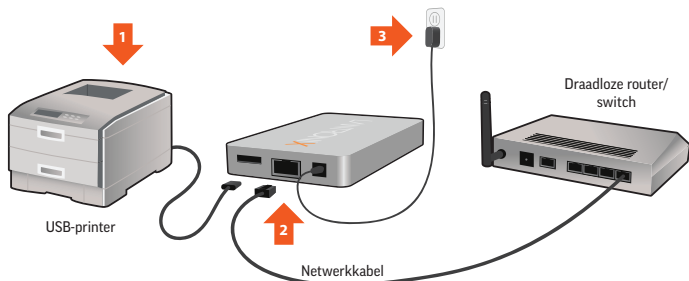
1. Een veelzijdige montagehaak en schroeven zijn geleverd voor een gemakkelijke installatie en om de xPrintServer in een serverrek te plaatsen op verschillende manieren (bijv. horizontaal of verticaal). Refereer naar de gebruikershandleiding voor montageinstructies.

DESKTOP

1. Plaats de xPrintServer ondersteboven op een effen en vlak oppervlak.
2. Verwijder de plakstrip van de rubberen voetjes en plaats ze met het plakgedeelte naar beneden in elke hoek van de xPrintServer.
3. Draai de xPrintServer om zodat deze steunt op de rubberen voetjes.



3 SNEL VERBINDEN



- 1 Sluit de USB-printerkabel aan op de USB-aansluiting van xPrintServer.
- 2 Sluit de netwerkkabel van de draadloze router/switch aan op de xPrintServer.
- 3 Schakel de xPrintServer in met de meegeleverde stroomadapter.

Automatisch installatieproces: De xPrintServer zal uw printers automatisch instellen (USB en netwerk) zodra deze worden aangesloten zoals hierboven aangegeven. De gloeiende 'X' knippert ongeveer 30 seconden en pulseert daarna langzaam om aan te geven dat er kan worden afgedrukt. Een USB-printer verbinden is niet vereist voor de xPrintServer om netwerkprinters in te stellen

4 AFDRUKKEN VANAF iOS-APPARATEN

1. **Open** op uw iPad of ander iOS-apparaat de webpagina, e-mail, foto, etc. die u wilt afdrucken en kies het pictogram voor het openen van het standaardafdrukmenu:



2. Kies in het menu **Printeropties** de optie **Printer** om alle beschikbare netwerkprinters te tonen.



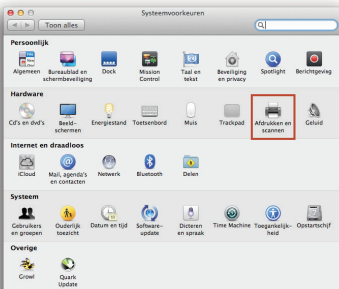
3. **Selecteer** de juiste printer. Selecteer daarna het aantal kopieën en kies **Afdrukken**.



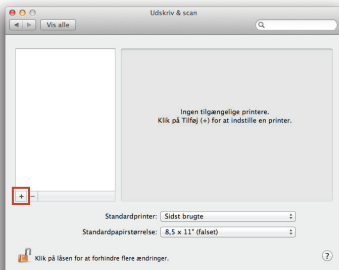


5 AFDRUKKEN MET MAC OS

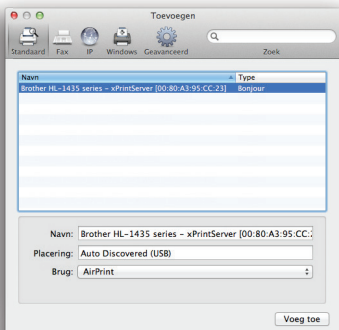
1. Ga naar **Systeemvoorkeuren, Hardware** en klik op Afdrukken en scannen.



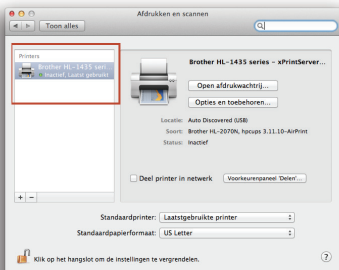
2. Klik op de knop + links onder



3. Er verschijnt een lijst printers. Selecteer de printer die u wilt toevoegen en klik op de knop **Toevoegen**.



4. De printer wordt nu toegevoegd aan uw lijst van beschikbare printere en kan nu afdrukken.





6. PRINTEN VANAF EEN WINDOWS-BESTURINGSSYSTEEM

VOORDAT U BEGINT

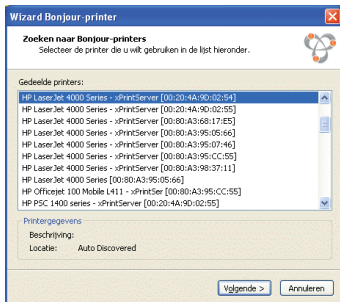
Controleer of de USB-printer werkt en of de stuurprogramma's op de computer zijn geïnstalleerd voordat u verder gaat.

BONJOUR PRINT SERVICES INSTALLEREN

1. **Bonjour Print Services** is een toepassing van Apple waarmee printers kunnen worden gedetecteerd die vanaf een Windows-computer met de xPrintServer zijn verbonden. Ga naar onderstaand internetadres om Bonjour Print Services voor Windows v2.0.2 of voor een recentere versie te installeren http://support.apple.com/kb/DL999?viewlocale=nl_NL
2. Volg de prompts om Bonjour Print Services te installeren
3. Ga naar de snelkoppeling **Bonjour Printer-wizard**  Bonjour Printer Wizard op uw **Bureaublad** of in het menu **Start/Alle programma's** en klik om te starten

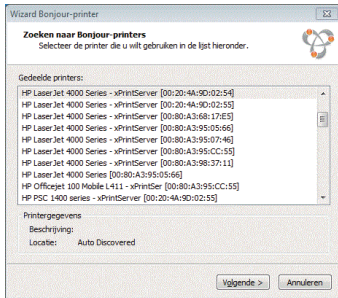
Instructies voor Windows XP

4. De Bonjour Printer-wizard verschijnt met een lijst van gevonden printers. Geef de printer aan die u wilt installeren.



Instructies voor Windows 7

4. De Bonjour Printer-wizard verschijnt met een lijst van gevonden printers. Geef de printer aan die u wilt installeren.

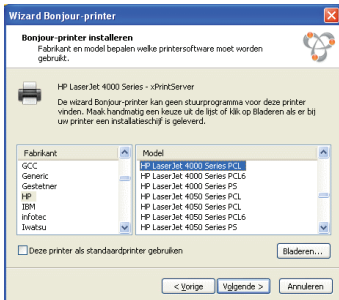




6. PRINTEN VANAF EEN WINDOWS-BESTURINGSSYSTEEM vervolgd

Instructies voor Windows XP

5. Zoek en selecteer uw printer op **fabrikant** en **modelnummer** en klik op **Volgende**.



6. Klik op **Voltoeien** om de installatie te voltooien.



Instructies voor Windows 7

5. Zoek en selecteer uw printer op **fabrikant** en **modelnummer** en klik op **Volgende**.



6. Klik op **Voltoeien** om de installatie te voltooien.

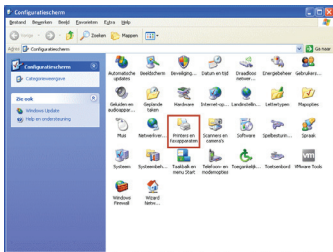




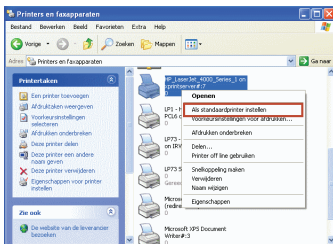
6. PRINTEN VANAF EEN WINDOWS-BESTURINGSSYSTEEM vervolgd

Instructies voor Windows XP

7. Om de printer als standaardprinter in te stellen gaat u naar: **Start, Configuratiescherm** en klikt u op **Printers en faxapparaten**



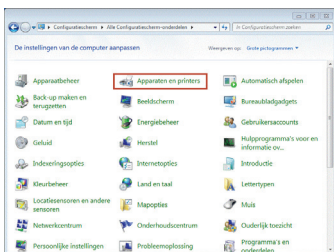
8. Selecteer de printer, klik met de rechter muisknop en selecteer **Als standaardprinter instellen**



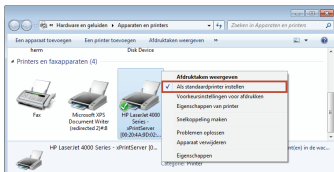
Gefeliciteerd! U bent klaar met het toevoegen van printerinstellingen.

Instructies voor Windows 7

7. Om de printer als standaardprinter in te stellen gaat u naar: **Start, Configuratiescherm** en klikt u op **Apparaten en printers**



8. Selecteer de printer, klik met de rechter muisknop en selecteer **Als standaardprinter instellen**



Gefeliciteerd! U bent klaar met het toevoegen van printerinstellingen.

Neem contact op met Technische ondersteuning

Ga voor technische ondersteuning naar <http://www.lantronix.com/support> of bel met +31 (0)76 52 36 740 maandag - vrijdag van 9.00 tot 17.00 CET met uitzondering van feestdagen.



CONTENU



Guide de démarrage rapide



xPrintServer



Alimentation avec adaptateurs régionaux



Câble Ethernet 3'



Support de fixation & 2 vis



Pieds en caoutchouc (4)

1 AVANT DE COMMENCER

1. Si vous prévoyez de brancher une imprimante USB à xPrintServer™, veuillez vous assurer de tester l'imprimante à partir de l'ordinateur Windows ou Mac auquel elle est directement connectée avant de continuer.
2. xPrintServer détectera automatiquement toutes les imprimantes réseau (câblées et sans fil) situées sur le même sous-réseau. Les imprimantes se trouvant sur un sous-réseau différent devront être configurées manuellement. Consultez les instructions du guide d'utilisation.
3. Un accès à Internet est nécessaire pendant la configuration et lors de l'ajout de nouvelles imprimantes.
4. Configuration personnalisée & guide d'utilisation de xPrintServer: À l'aide d'un navigateur Internet, connectez-vous à votre interface d'administrateur xPrintServer à l'adresse **xPrintServer-XXXXXXXXXXXX.local** avec ID D'UTILISATEUR = **admin** et MOT DE PASSE = **PASS** (tous deux sont sensibles à la casse)



xPrintServer-XXXXXXXXXXXX.local

2 INSTALLATION DU MATÉRIEL

MONTAGE EN RACK

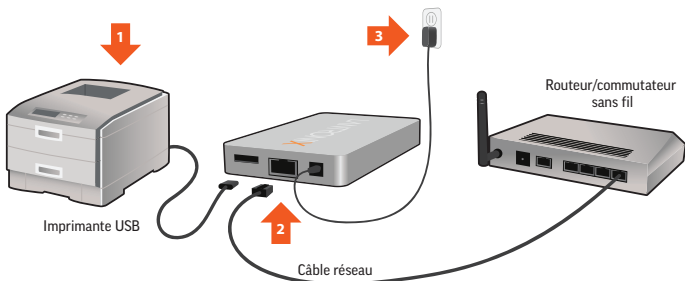
1. Un support de fixation polyvalent et des vis sont fournis pour vous aider à installer et fixer facilement xPrintServer dans un rack de serveurs sous différentes orientations (ex : horizontale ou verticale). Consultez les instructions de fixation du guide d'utilisation.

BUREAU

1. Posez le xPrintServer à l'envers sur une surface lisse et plane.
2. Retirez la bande adhésive des pieds en caoutchouc et posez ces derniers, du côté adhésif, à chaque coin du xPrintServer.
3. Retournez le xPrintServer de manière à ce qu'il repose sur les pieds en caoutchouc.



3 BRANCHEMENT RAPIDE

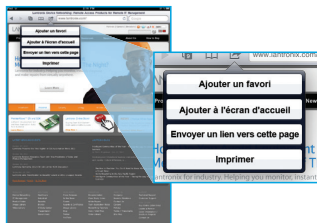


- 1 Branchez le câble de l'imprimante USB au port USB de xPrintServer.
- 2 Branchez le câble réseau du routeur/commutateur sans fil à xPrintServer.
- 3 Branchez le xPrintServer sur le courant à l'aide de l'alimentation fournie.

Processus de configuration automatique : Le xPrintServer configurera automatiquement vos imprimantes (USB & réseau) dès qu'il sera connecté, comme indiqué ci-dessus. Le "X" lumineux clignotera rapidement pendant environ 30 secondes, puis les clignotements ralentiront pour montrer qu'il est prêt à imprimer. Il n'est pas nécessaire de brancher une imprimante USB pour que le xPrintServer configure les imprimantes réseau.

4 IMPRIMER À PARTIR D'UN APPAREIL iOS

1. À l'aide de votre iPad, iPhone ou autre appareil iOS, **ouvrez** la page Web, l'e-mail, la photo, etc. que vous voulez imprimer et choisissez l'icône  pour ouvrir le menu d'impression natif :



2. Dans le menu des options de l'imprimante, choisissez **Imprimante** pour afficher toutes les imprimantes réseau disponibles.



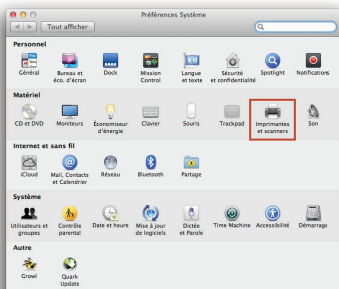
3. **Sélectionnez** l'imprimante appropriée. Ensuite, sélectionnez le nombre de copies et choisissez **Imprimer**.



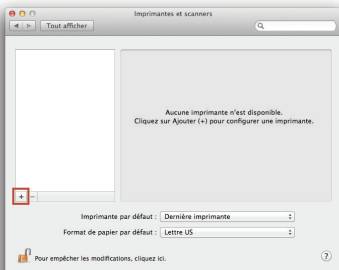


5 IMPRIMER À PARTIR DE MAC OS

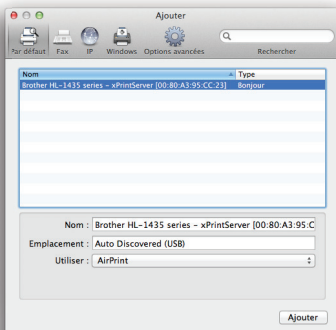
1. Rendez-vous dans **Préférences système**, **Matériel** et cliquez sur Imprimantes et scanners.



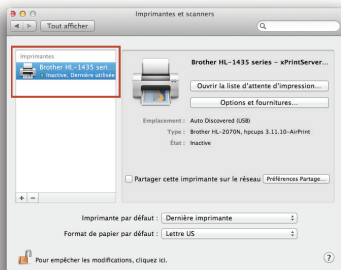
2. Cliquez sur le bouton + dans le coin inférieur gauche



3. Une liste d'imprimantes apparaît. Sélectionnez l'imprimante que vous voulez ajouter et cliquez sur le bouton **Ajouter**.



4. L'imprimante est maintenant ajoutée à votre liste des imprimantes disponibles et elle est prête à imprimer.





6 IMPRIMER À PARTIR DE WINDOWS OS

AVANT DE COMMENCER

Avant de continuer, assurez-vous que l'imprimante USB fonctionne et que les pilotes de l'imprimante sont installés sur l'ordinateur.

INSTALLEZ LES SERVICES D'IMPRESSION BONJOUR

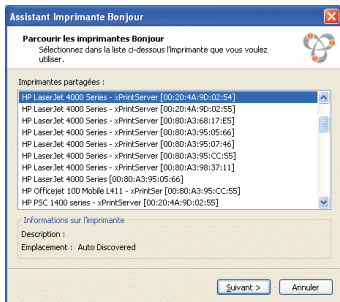
1. Les **services d'impression Bonjour** sont une application Apple qui permet de détecter les imprimantes connectées au xPrintServer à partir d'un PC Windows. Rendez-vous à l'adresse Internet ci-dessous pour télécharger et installer les services d'impression Bonjour pour Windows v2.0.2 ou une version supérieure http://support.apple.com/kb/DL999?viewlocale=fr_FR

2. Suivez les invites pour installer les services d'impression Bonjour

3. Cherchez le raccourci **Assistant Imprimante Bonjour**  sur votre **Bureau** ou dans le menu **Démarrer/Tous les programmes**, puis cliquez dessus pour le lancer

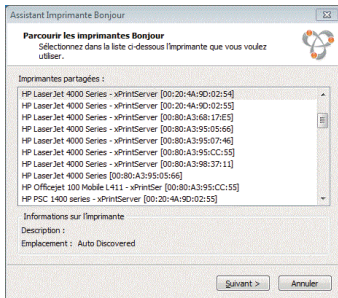
Instructions pour Windows XP

4. L'assistant des imprimantes Bonjour apparaît avec une liste des imprimantes détectées. Sélectionnez l'imprimante que vous voulez installer.



Instructions pour Windows 7

4. L'assistant des imprimantes Bonjour apparaît avec une liste des imprimantes détectées. Sélectionnez l'imprimante que vous voulez installer.

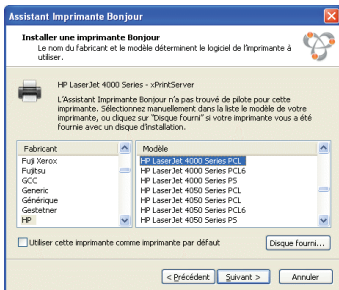




6 IMPRIMER À PARTIR DE WINDOWS OS suite

Instructions pour Windows XP

5. Cherchez votre imprimante par **fabricant** et numéro de **modèle**, sélectionnez-la, puis cliquez sur **Suivant**.

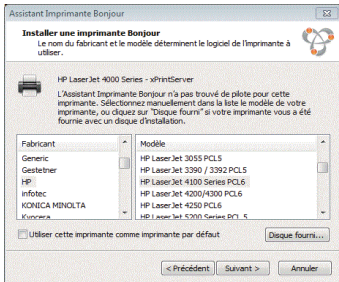


6. Pour terminer l'installation, cliquez sur **Terminer**.

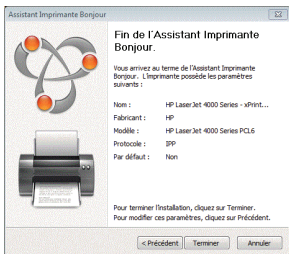


Instructions pour Windows 7

5. Cherchez votre imprimante par **fabricant** et numéro de **modèle**, sélectionnez-la, puis cliquez sur **Suivant**.



6. Pour terminer l'installation, cliquez sur **Terminer**.

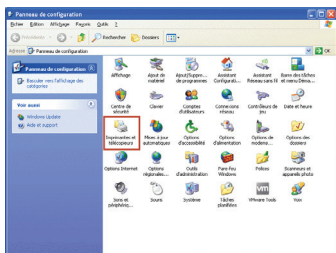




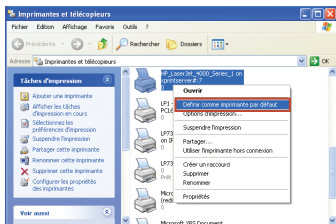
6 IMPRIMER À PARTIR DE WINDOWS OS suite

Instructions pour Windows XP

7. Si vous voulez configurer l'imprimante en tant qu'imprimante par défaut, allez à : **Démarrer, Panneau de configuration**, puis cliquez sur **Imprimantes et télécopies**



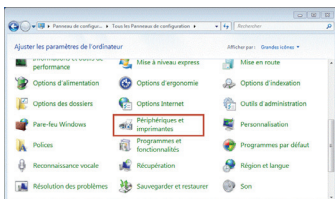
8. Sélectionnez l'imprimante, cliquez avec le bouton droit et sélectionnez **Définir comme imprimante par défaut**



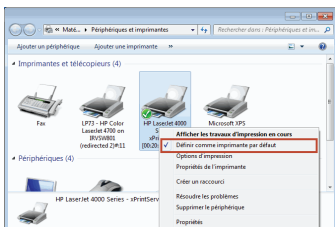
Félicitations ! L'ajout d'imprimante est maintenant terminé.

Instructions pour Windows 7

7. Si vous voulez configurer l'imprimante en tant qu'imprimante par défaut, allez à : **Démarrer, Panneau de configuration**, puis cliquez sur **Périphériques et imprimantes**



8. Sélectionnez l'imprimante, cliquez avec le bouton droit et sélectionnez **Définir comme imprimante par défaut**



Félicitations ! L'ajout d'imprimante est maintenant terminé.

Contactez l'assistance technique

Si vous avez des questions pour l'assistance technique, rendez-vous à l'adresse <http://www.lantronix.com/support> ou appelez le +31 (0)76 52 36 740 du lundi au vendredi, de 9h à 17h, CET, hors vacances.



LIEFER- UMFANG



Kurzanleitung



xPrintServer

Netzteil mit regionalen
Adaptern

3' Ethernetkabel

Halterung
und 2 SchraubenGummi-
füße (4)

1 VOR BEGINN

1. Wenn Sie einen USB-Drucker an den xPrintServer™ anschließen wollen, testen Sie bitte vor dem Fortfahren, vom Windows- oder Mac-Computer aus, dass der Drucker angeschlossen ist.
2. Der xPrintServer erkennt automatisch alle (schnurgebundenen und drahtlosen) Netzwerkdrucker in demselben Subnetz. Drucker in einem anderen Subnetz müssen manuell konfiguriert werden. Nähere Anweisungen finden Sie im Benutzerhandbuch.
3. Während der Einrichtung und beim Hinzufügen neuer Drucker muss ein Internetzugang vorhanden sein.
4. Benutzerdefiniertes Setup und Benutzerhandbuch zu xPrintServer: Einloggen in die Administrationsoberfläche des xPrintServers erfolgt unter **xPrintServer-XXXXXXXXXXXX.local** mit (Benutzer-ID) USER ID = **admin** und (Kennwort) PASSWORD = **PASS** (Groß- und Kleinschreibung beachten)



xPrintServer-XXXXXXXXXXXX.local

2 INSTALLATION DER HARDWARE

RACK-MONTAGE

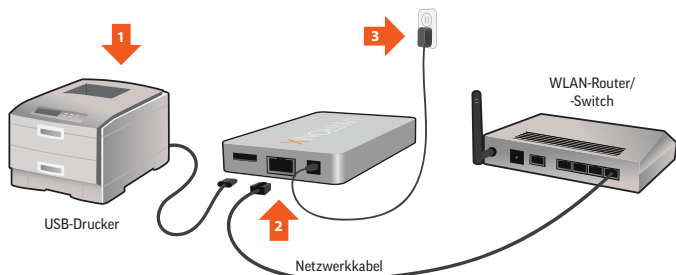
1. Im Lieferumfang sind eine Halterung mit verschiedenen Anbringungsmöglichkeiten sowie Schrauben enthalten, die eine einfache Installation und Montage des xPrintServers in verschiedenen Ausrichtungen (z. B. horizontal oder vertikal) in einem Server-Rack ermöglicht. Eine Montageanleitung finden Sie im Benutzerhandbuch.

DESKTOP

1. Legen Sie den xPrintServer mit der Oberseite zuunterst auf eine glatte, ebene Oberfläche.
2. Entfernen Sie die Gummifüße vom Klebestreifen und bringen Sie sie mit der Klebstoffseite in jeder xPrintServer-Ecke an.
3. Drehen Sie den xPrintServer um, sodass er auf den Gummifüßen steht.



3 SCHNELLER ANSCHLUSS

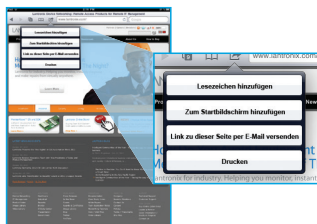


- 1 Schließen Sie das USB-Druckerkabel am USB-Anschluss von xPrintServer an.
- 2 Schließen Sie das Netzwerkkabel vom WLAN-Router/Switch am xPrintServer an.
- 3 Legen Sie über den im Lieferumfang enthaltenen Netzadapter Spannung am xPrintServer an.

Automatisches Setup: Der xPrintServer richtet Ihre Drucker (USB und Netzwerk) automatisch ein, sobald er – wie oben dargestellt – verbunden ist. Das leuchtende „X“ blinkt ca. 30 Sekunden lang schnell und pulsiert dann langsam, um anzuzeigen, dass das Gerät druckbereit ist. Für die Einrichtung von Netzwerkdruckern durch den xPrintServer ist es nicht erforderlich, einen USB-Drucker anzuschließen.

4 SO DRUCKEN SIE VON iOS-GERÄTEN:

1. Öffnen Sie die Webseite, die E-Mail oder das Foto usw., das Sie drucken wollen, mit Ihrem iPad, iPhone oder anderem iOS-Gerät und wählen Sie das Symbol aus, um das Druckmenü zu öffnen:



2. Wählen Sie aus dem Menü „Druckeroptionen“ die Option **Drucker**, um alle verfügbaren Drucker anzuzeigen.



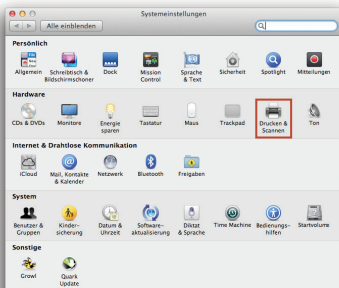
3. Wählen Sie den entsprechenden Drucker aus. Wählen Sie dann die Anzahl der Kopien aus und wählen Sie **Drucken**.



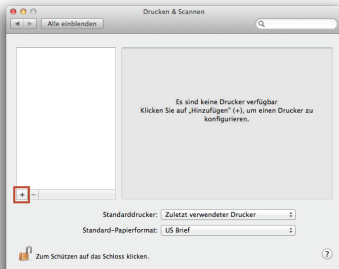


5 SO DRUCKEN SIE AUS EINEM MAC-BETRIEBSSYSTEM:

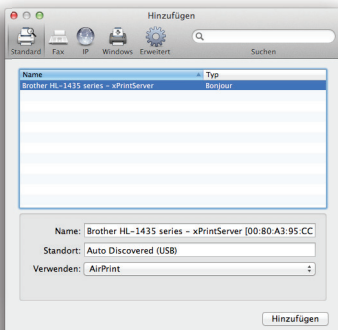
1. Gehen Sie zu **Systemeinstellungen, Hardware** und klicken Sie auf „Drucken und Scannen“.



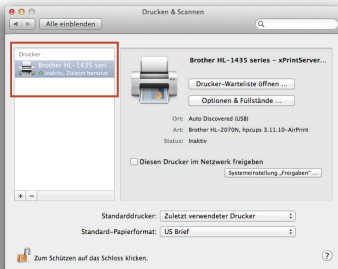
2. Klicken Sie auf das Symbol + in der unteren linken Ecke



3. Eine Liste der Drucker wird eingeblendet. Wählen Sie den Drucker aus, den Sie hinzufügen wollen, und klicken Sie auf die Schaltfläche **Hinzufügen**.



4. Der Drucker wird nun Ihrer verfügbaren Liste der Drucker hinzugefügt und ist druckbereit.





6 SO DRUCKEN SIE AUS EINEM WINDOWS-BETRIEBSSYSTEM:

VOR BEGINN

Stellen Sie vor dem Fortfahren sicher, dass der USB-Drucker korrekt funktioniert und dass die Druckertreiber auf dem Computer installiert sind.

BONJOUR PRINT SERVICES INSTALLIEREN

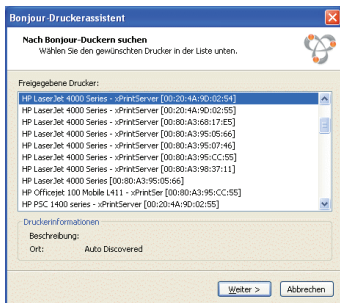
1. Bonjour Print Services ist eine Apple-Anwendung, mit der sich Drucker, die mit dem xPrintServer verbunden sind, über einen Windows-PC erkennen lassen. Gehen Sie zur nachstehenden Webadresse, um die Bonjour Print Services für Windows ab v2.0.2 herunterzuladen und zu installieren http://support.apple.com/kb/DL999?viewlocale=de_DE

2. Befolgen Sie die Anweisungen zur Installation der Bonjour Print Services

3. Suchen Sie die Verknüpfung **Bonjour-Druckerassistent**  auf Ihrem **Desktop** oder im Menü **Start/Alle Programme** und klicken Sie darauf, um den Assistenten aufzurufen

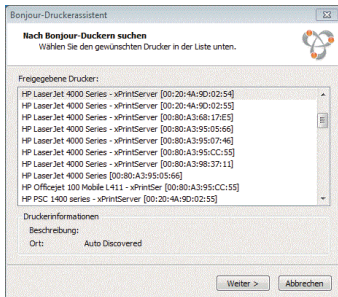
Anweisungen für Windows XP

4. Der Bonjour-Druckerassistent wird mit einer Liste der erkannten Drucker eingeleitet. Markieren Sie den Drucker, der installiert werden soll.



Anweisungen für Windows 7

4. Der Bonjour-Druckerassistent wird mit einer Liste der erkannten Drucker eingeleitet. Markieren Sie den Drucker, der installiert werden soll.

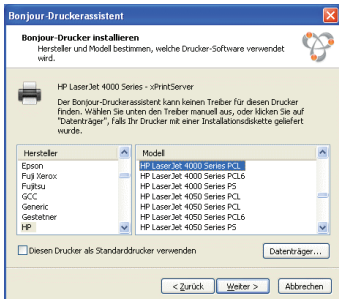




6 SO DRUCKEN SIE AUS EINEM WINDOWS-BETRIEBSSYSTEM: (Fortsetzung)

Anweisungen für Windows XP

5. Suchen Sie nach Ihrem Drucker nach **Hersteller** und **Modellnummer** und wählen Sie ihn aus. Klicken Sie dann auf **Weiter**.

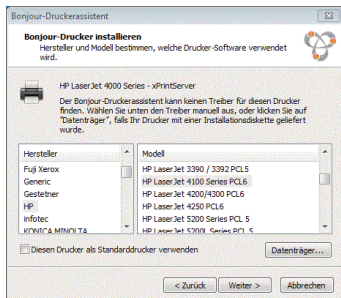


6. Zum Abschluss der Installation klicken Sie auf **Fertig stellen**.



Anweisungen für Windows 7

5. Suchen Sie nach Ihrem Drucker nach **Hersteller** und **Modellnummer** und wählen Sie ihn aus. Klicken Sie dann auf **Weiter**.



6. Zum Abschluss der Installation klicken Sie auf **Fertig stellen**.

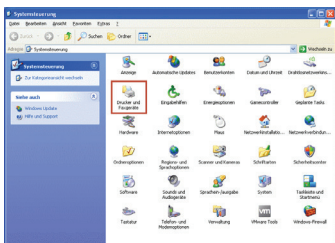




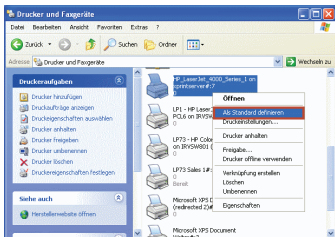
6 SO DRUCKEN SIE AUS EINEM WINDOWS-BETRIEBSSYSTEM: (Fortsetzung)

Anweisungen für Windows XP

7. Wenn Sie den Drucker als Standarddrucker konfigurieren wollen, wechseln Sie zu: **Start, Systemsteuerung** und klicken Sie auf **Drucker und Faxgeräte**



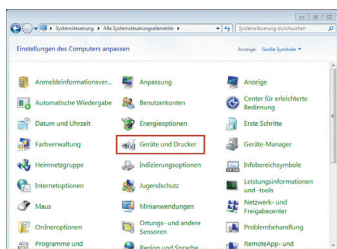
8. Wählen Sie den Drucker aus und klicken Sie mit der rechten Maustaste. Wählen Sie dann **Als Standarddrucker festlegen**



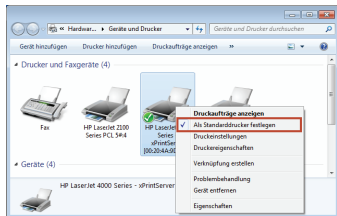
Herzlichen Glückwunsch! Der Drucker wurde erfolgreich hinzugefügt.

Anweisungen für Windows 7

7. Wenn Sie den Drucker als Standarddrucker konfigurieren wollen, wechseln Sie zu: **Start, Systemsteuerung** und klicken Sie auf **Geräte und Drucker**



8. Wählen Sie den Drucker aus und klicken Sie mit der rechten Maustaste. Wählen Sie dann **Als Standarddrucker festlegen**



Herzlichen Glückwunsch! Der Drucker wurde erfolgreich hinzugefügt.

An den Technischen Kundendienst wenden

Besuchen Sie für Anfragen beim technischen Support <http://www.lantronix.com/support> oder rufen Sie uns an unter +31 (0)76 52 36 740, montags bis freitags von 9.00 Uhr bis 17.00 CET, außer an Feiertagen.



CONTENUTO



Guida all'avvio rapido



xPrintServer



Alimentatore con adattatori locali



Cavo Ethernet da 91 cm



Staffe di montaggio e 2 viti



Piedini in gomma (4)

1 PRIMA DI INIZIARE

1. Se si prevede di collegare una stampante USB a xPrintServer™, assicurarsi di testare la stampante dal computer Windows o Macintosh direttamente a cui è direttamente collegata prima di procedere.
2. xPrintServer individuerà automaticamente tutte le stampanti di rete (collegate e wireless) che si trovano nella stessa subnet. Le stampanti che si trovano in una subnet diversa devono essere configurate manualmente. Per istruzioni, fare riferimento alla Guida dell'utente.
3. Durante la configurazione e l'aggiunta di nuove stampanti è necessario disporre di accesso a Internet.
4. Guida dell'utente per la configurazione personalizzata e xPrintServer: Utilizzando un browser, accedere all'interfaccia di amministrazione di xPrintServer all'indirizzo **xPrintServer-XXXXXXXXXXXX.local** con ID UTENTE = **admin** e PASSWORD = **PASS** (con distinzione tra maiuscole e minuscole)



xPrintServer-XXXXXXXXXXXX.local

2 INSTALLAZIONE HARDWARE

MONTAGGIO SU RACK

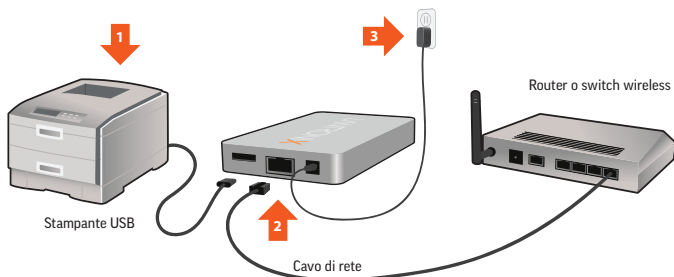
1. Vengono fornite una staffa di montaggio versatile e le viti per semplificare l'installazione e il montaggio di xPrintServer in un rack di server utilizzando orientamenti diversi, ad esempio orizzontale o verticale. Per istruzioni, fare riferimento alla Guida dell'utente.

DESKTOP

1. Posizionare xPrintServer capovolto su una superficie piana e uniforme.
2. Rimuovere la striscia adesiva dai piedini in gomma e posizionare i piedini girati verso il lato adesivo su ogni angolo di xPrintServer.
3. Ricapovolgere xPrintServer in modo che poggia sui piedini in gomma.



3 COLLEGAMENTI RAPIDI

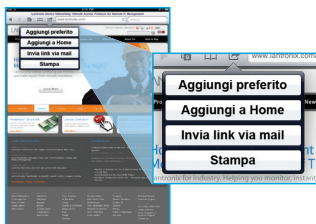


- 1 Collegare il cavo della stampante USB alla porta USB di xPrintServer.
- 2 Collegare il cavo di rete dal router/switch wireless a xPrintServer.
- 3 Accendere xPrintServer con l'alimentatore fornito.

Processo di configurazione automatica: xPrintServer configurerà automaticamente le stampanti (USB e di rete) non appena collegato, come illustrato sopra. La "X" illuminata lampeggerà rapidamente per circa 30 secondi, quindi più lentamente per indicare che è possibile stampare. Non è necessario collegare una stampante USB perché xPrintServer configuri le stampanti di rete.

4 COME STAMPARE DA DISPOSITIVI iOS

1. Utilizzando un iPad, un iPhone o un altro dispositivo iOS, aprire (**Apri**) la pagina Web, il messaggio di posta elettronica, la foto o un altro elemento che si desidera stampare e fare clic sull'icona per aprire il menu di stampa nativo:



2. Dal menu Opzioni stampante scegliere stampante scegliere **Stampante** per visualizzare tutte le stampanti disponibili in rete.



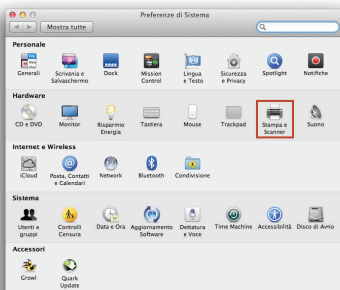
3. **Selezionare** la stampante appropriata. Selezionare quindi il numero di copie e scegliere **Stampa**.



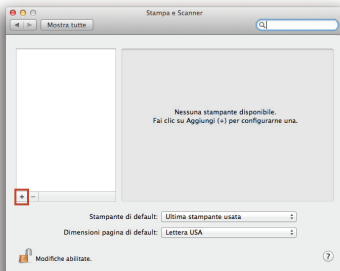


5 COME STAMPARE DA MAC OS

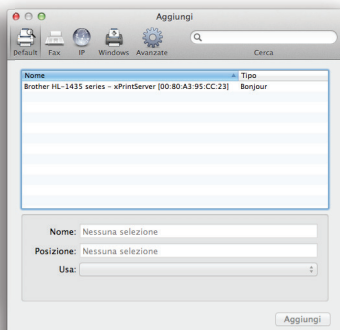
1. Passare a **Preferenze di Sistema, Hardware** e fare clic su **Stampa e Scanner**.



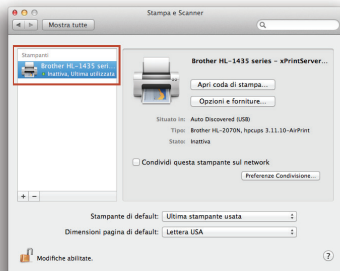
2. Fare clic sul pulsante **+** nell'angolo in basso a sinistra.



3. Viene visualizzato un elenco di stampanti. Selezionare la stampante che si desidera aggiungere e fare clic sul pulsante **Aggiungi**.



4. La stampante viene aggiunta all'elenco delle stampanti disponibili ed è pronta per stampare.





6 COME STAMPARE DA UN SISTEMA OPERATIVO WINDOWS

PRIMA DI INIZIARE

Prima di procedere, assicurarsi che la stampante USB sia funzionante e che nel computer siano installati i driver della stampante.

INSTALLARE SERVIZI DI STAMPA BONOUEUR

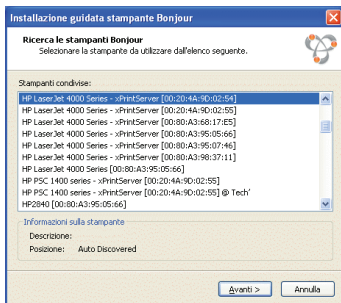
1. Servizi di stampa Bonjour è un'applicazione Apple che consente di individuare le stampanti collegate a xPrintServer da un PC Windows. Accedere all'indirizzo Web di seguito per scaricare e installare Servizi di stampa Bonjour per Windows v2.0.2 o versione successiva
http://support.apple.com/kb/DL999?viewlocale=it_IT

2. Seguire le indicazioni per installare Servizi di stampa Bonjour

3. Individuare il collegamento dell'**Installazione guidata stampante Bonjour**  sul **Desktop** o nel menu **Start/Tutti i programmi** e fare clic per avviarla

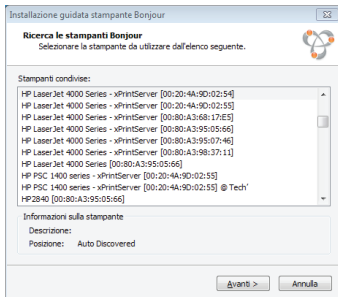
Istruzioni per Windows XP

4. Viene visualizzata l'Installazione guidata stampante Bonjour, con un elenco delle stampanti individuate. Evidenziare la stampante che si desidera installare.



Istruzioni per Windows 7

4. Viene visualizzata l'Installazione guidata stampante Bonjour, con un elenco delle stampanti individuate. Evidenziare la stampante che si desidera installare.

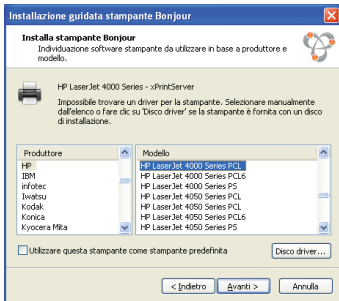




6. COME STAMPARE DA UN SISTEMA OPERATIVO WINDOWS continua

Istruzioni per Windows XP

5. Cercare e selezionare la stampante in base a **Produttore** e **Modello** e quindi fare clic su **Avanti**.

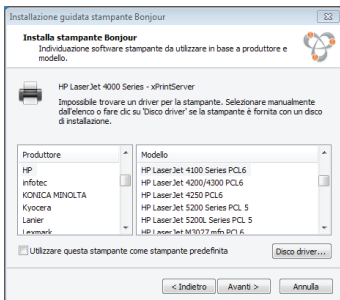


6. Per completare l'installazione, fare clic su **Fine**.



Istruzioni per Windows 7

5. Cercare e selezionare la stampante in base a **Produttore** e **Modello** e fare clic su **Avanti**.



6. Per completare l'installazione, fare clic su **Fine**.

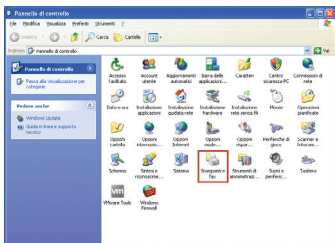




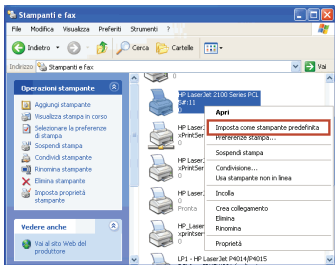
6. COME STAMPARE DA UN SISTEMA OPERATIVO WINDOWS continua

Istruzioni per Windows XP

7. Se si desidera configurare la stampante come predefinita, passare a: **Start, Pannello di controllo** e fare clic su **Stampanti e fax**



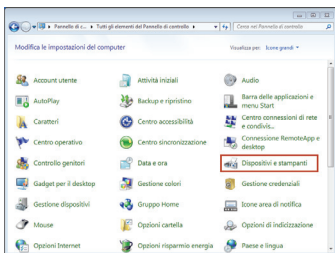
8. Fare clic con il pulsante destro del mouse sulla stampante e scegliere **Imposta come stampante predefinita**



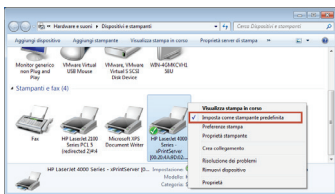
Congratulazioni! L'operazione di aggiunta della stampante è terminata.

Istruzioni per Windows 7

7. Se si desidera configurare la stampante come predefinita, passare a: **Start, Pannello di controllo** e fare clic su **Dispositivi e stampanti**



8. Fare clic con il pulsante destro del mouse sulla stampante e scegliere **Imposta come stampante predefinita**



Congratulazioni! L'operazione di aggiunta della stampante è terminata.

Contattare il supporto tecnico

Per domande al supporto tecnico, visitare la pagina Web all'indirizzo <http://www.lantronix.com/support> o chiamare il numero +31 (0)76 52 36 740, dal lunedì al venerdì dalle 9.00 alle 17.00 CET, giorni festivi esclusi.



ITENS INCLUSOS



Guia de início rápido



xPrintServer



Fonte de energia com adaptadores regionais



Cabo Ethernet de 7,6 cm (3')



Suporte de montagem e dois parafusos



Pés de borracha (4)

1 ANTES DE COMEÇAR

1. Se você pretende conectar uma impressora USB ao xPrintServer™, certifique-se de testar a impressora a partir do computador Windows ou Mac ao qual ela está conectada diretamente antes de prosseguir.
2. O xPrintServer vai descobrir automaticamente todas as impressoras em rede (com ou sem fio) localizadas na mesma sub-rede. As impressoras em uma sub-rede diferente devem ser configuradas manualmente. Consulte as instruções no guia do usuário.
3. O acesso à internet é necessário durante a configuração e ao adicionar impressoras novas.
4. Guia de usuário do xPrintServer e configuração personalizada: Usando um navegador da Web, faça login na interface de administração do xPrintServer em **xPrintServer-XXXXXXXXXXXX.local** com o nome de usuário **admin** e a senha **PASS** (ambas fazem distinção entre maiúsculas e minúsculas)



xPrintServer-XXXXXXXXXXXX.local

2 INSTALACIÓN DEL HARDWARE

MONTAJE DEL BASTIDOR

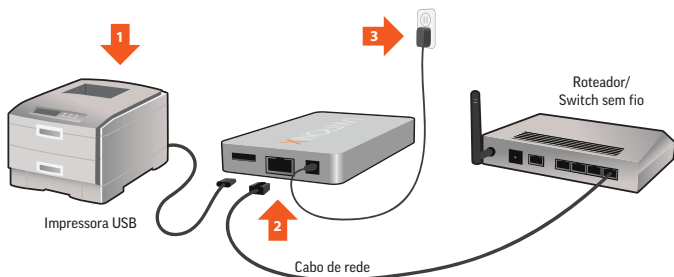
1. Se proporciona un versátil soporte de montaje y tornillos para ayudarle a instalar y montar xPrintServer en un bastidor del servidor en diferentes orientaciones (por ejemplo, horizontal o vertical). Para ver las instrucciones de montaje, consulte la Guía del usuario.

ESCRITORIO

1. Coloque xPrintServer boca abajo sobre una superficie plana y sin irregularidades.
2. Quite las patas de goma de la tira adhesiva y colóquelas con la parte adhesiva hacia abajo en cada esquina de xPrintServer.
3. Dé la vuelta al xPrintServer para que quede sobre las patas de goma.



3 CONEXÃO RÁPIDA

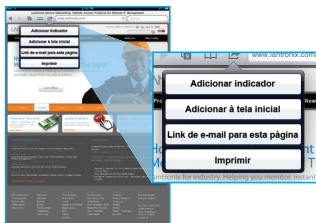


- 1** Conecte o cabo da impressora USB à porta USB do xPrintServer.
- 2** Conecte o cabo de rede do roteador/switch sem fio ao xPrintServer.
- 3** Ligue o xPrintServer com o adaptador de energia fornecido.

Processo de configuração automática: O xPrintServer configurará automaticamente as impressoras (USB e de rede) logo que for conectado, como mostrado a seguir. O "X" brilhante piscará rapidamente por cerca de 30 segundos e depois pulsará lentamente para mostrar que o equipamento está pronto para impressão. Não é preciso conectar uma impressora USB para que o xPrintServer configure impressoras em rede.

4 COMO IMPRIMIR USANDO DISPOSITIVOS iOS

1. Usando seu iPad, iPhone ou outro dispositivo iOS, **abra** a página da Web, o e-mail, a foto etc. que você deseja imprimir e escolha o ícone para abrir o menu de impressão nativa:



2. No menu Opções da impressora, escolha **Impressora** para exibir todas as impressoras em rede disponíveis.



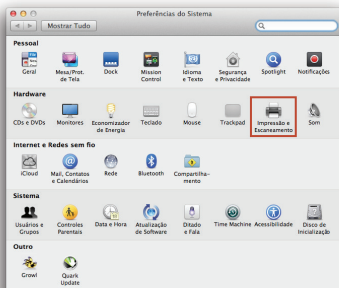
3. **Selecione** a impressora apropriada. Em seguida, selecione o número de cópias e escolha **Imprimir**.



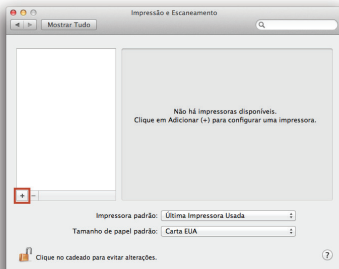


5 COMO IMPRIMIR PELO MAC OS

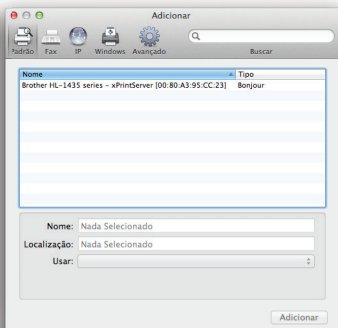
1. Vá até **Preferências do sistema, Hardware** e clique em **Impressão e escaneamento**.



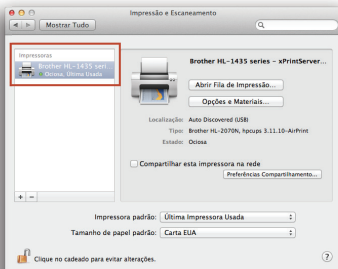
2. Clique no botão **+**, no canto inferior esquerdo.



3. Será exibida uma lista de impressoras. Selecione a impressora que você deseja adicionar e clique no botão **Adicionar**.



4. Agora a impressora aparece incluída na sua lista de impressoras disponíveis e está pronta para imprimir.






6 COMO IMPRIMIR PELO SISTEMA OPERACIONAL WINDOWS

ANTES DE COMEÇAR

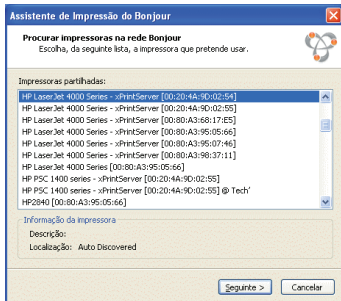
Antes de prosseguir, certifique-se de que a impressora USB esteja funcionando e de que os drivers de impressora estejam instalados no computador.

INSTALAÇÃO DOS SERVIÇOS DE IMPRESSÃO DO BONJOUR

1. **Serviços de impressão do Bonjour** é um aplicativo da Apple que permite a detecção de impressoras conectadas ao xPrintServer por meio de um PC Windows. Visite o endereço da Web listado a seguir e baixe e instale o Serviços de impressão do Bonjour para Windows v2.0.2 ou superior http://support.apple.com/kb/DL999?viewlocale=pt_PT
2. Siga as instruções para instalar os Serviços de impressão do Bonjour
3. Localize o atalho do **Assistente de impressora do Bonjour**  na sua **área de trabalho** ou no menu **Iniciar/Todos os programas** e clique para iniciar

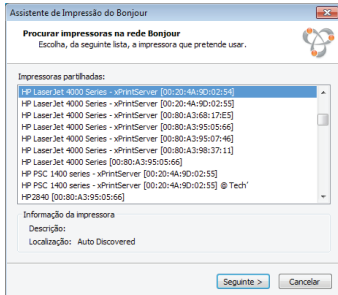
Instruções para o Windows XP

4. O Assistente de impressora do Bonjour é exibido com a lista de impressoras detectadas. Destaque a impressora que você deseja instalar.



Instruções para o Windows 7

4. O Assistente de impressora do Bonjour é exibido com a lista de impressoras detectadas. Destaque a impressora que você deseja instalar.

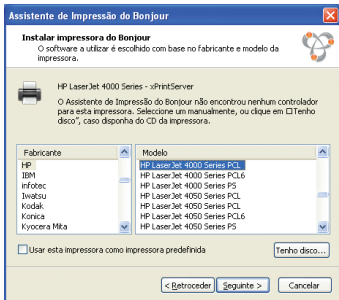




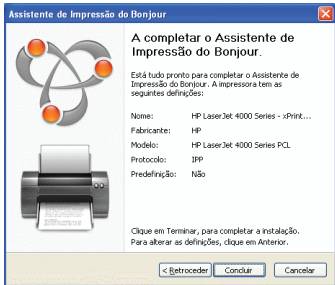
6. COMO IMPRIMIR PELO SISTEMA OPERACIONAL WINDOWS continuação

Instruções para o Windows XP

5. Pesquise e selecione sua impressora pelo **fabricante** e pelo número do **modelo** e clique em **Avançar**.

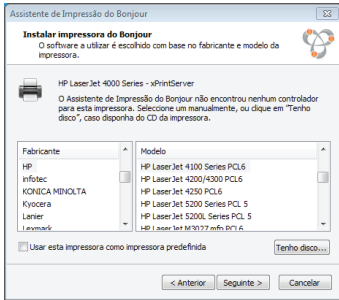


6. Para completar a instalação, clique em **Concluir**.

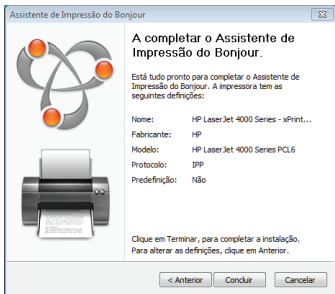


Instruções para o Windows 7

5. Pesquise e selecione sua impressora pelo **fabricante** e pelo número do **modelo** e clique em **Avançar**.



6. Para completar a instalação, clique em **Concluir**.

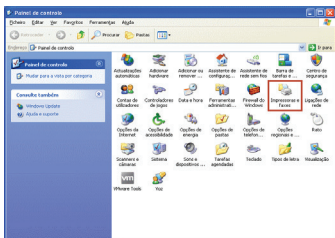




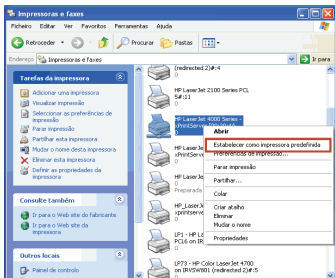
6 COMO IMPRIMIR PELO SISTEMA OPERACIONAL WINDOWS continuação

Instruções para o Windows XP

7. Para configurar a impressora como impressora padrão, vá até: **Iniciar, Painel de controle** e clique em **Impressoras e faxes**



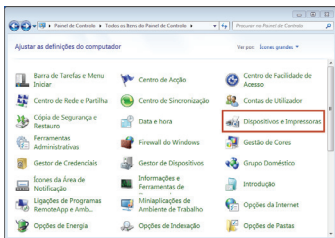
8. Selecione a impressora e clique com o botão direito do mouse. Selecione **Definir como impressora padrão**



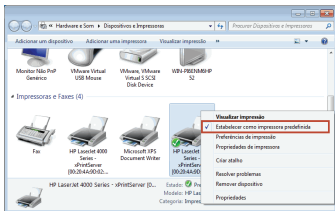
Parabéns! A configuração para inclusão de impressora agora está completa.

Instruções para o Windows 7

7. Para configurar a impressora como impressora padrão, vá até: **Iniciar, Painel de controle** e clique em **Dispositivos e impressoras**



8. Selecione a impressora e clique com o botão direito do mouse. Selecione **Definir como impressora padrão**



Parabéns! A configuração para inclusão de impressora agora está completa.

Entre em contato com o Suporte técnico

Para fazer consultas ao suporte técnico, visite <http://www.lantronix.com/support> ou telefone para +31 (0)76 52 36 740 de segunda a sexta-feira, das 9h às 17h, CET, exceto em feriados.



ITENS INCLUSOS



Guía de inicio rápido



xPrintServer



Cable de alimentación con adaptadores regionales



Cable de ethernet de 3 pies



Soporte de montaje
y 2 tornillos



Patatas de
goma (4)

1 ANTES DE COMENZAR

1. Si intenta conectar una impresora USB a xPrintServer™, asegúrese de probar la impresora desde el ordenador Windows o Mac que está directamente conectado antes de continuar.
2. xPrintServer descubrirá automáticamente todas las impresoras en red (inalámbricas y con cables) ubicadas en la misma subred. Las impresoras de una subred diferente deben configurarse manualmente. Para ver las instrucciones, consulte la Guía del usuario.
3. Es necesario tener acceso a Internet durante la configuración y al agregar nuevas impresoras.
4. Configuración personalizada y Guía del usuario de xPrintServer: Uso de un registro de explorador web en su interfaz de administración de xPrintServer en **xPrintServer-XXXXXXXXXXXX.local** con la ID DE USUARIO = **admin** y la CONTRASEÑA = **PASS** (ambas distinguen entre mayúsculas/minúsculas).



xPrintServer-XXXXXXXXXXXX.local

2 INSTALACIÓN DEL HARDWARE

MONTAJE DEL BASTIDOR

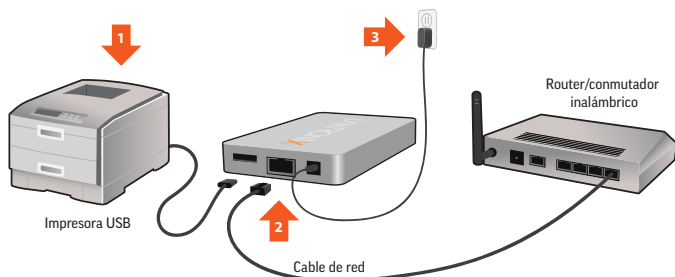
1. Se proporciona un versátil soporte de montaje y tornillos para ayudarle a instalar y montar xPrintServer en un bastidor del servidor en diferentes orientaciones (por ejemplo, horizontal o vertical). Para ver las instrucciones de montaje, consulte la Guía del usuario.

ESCRITORIO

1. Coloque xPrintServer boca abajo sobre una superficie plana y sin irregularidades.
2. Quite las patatas de goma de la tira adhesiva y colóquelas con la parte adhesiva hacia abajo en cada esquina de xPrintServer.
3. Dé la vuelta al xPrintServer para que quede sobre las patatas de goma.



3 CONEXIÓN RÁPIDA

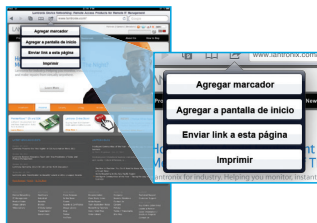


- 1 Conecte el cable de la impresora USB al puerto USB de xPrintServer.
- 2 Conecte el cable de red desde el router/conmutador inalámbrico a xPrintServer.
- 3 Alimente el xPrintServer con el adaptador de corriente incluido.

Proceso de configuración automática: xPrintServer configurará automáticamente sus impresoras (USB y en red) en cuanto esté conectado, tal y como se muestra más arriba. La "X" luminosa parpadeará rápidamente durante 30 segundos y, a continuación, latirá despacio para marcar que está listo para imprimir. No es necesario conectar una impresora USB para que xPrintServer configure impresoras en red.

4 CÓMO IMPRIMIR DESDE DISPOSITIVOS iOS

1. Utilizando su iPad, iPhone u otro dispositivo iOS, **Abra** la página web, correo electrónico, foto, etc. que desee imprimir y elija el icono para abrir el menú de impresión nativo:



2. En el menú Opciones de impresora de impresora, elija **Impresora** para mostrar todas las impresoras en red disponibles.



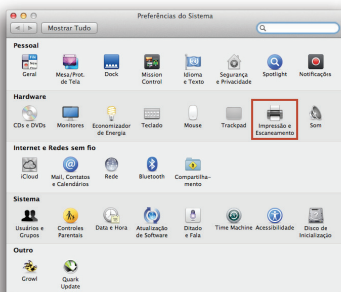
3. **Seleccione** la impresora adecuada. A continuación, seleccione el número de copias y elija **Imprimir**.



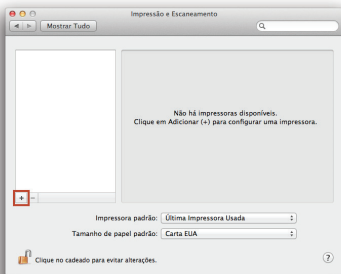


5. COMO IMPRIMIR PELO MAC OS

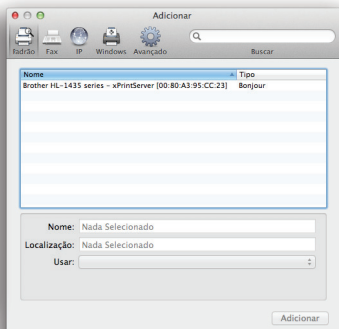
1. Vaya a **Preferencias del sistema, Hardware** y haga clic en Impresión y Escaneado



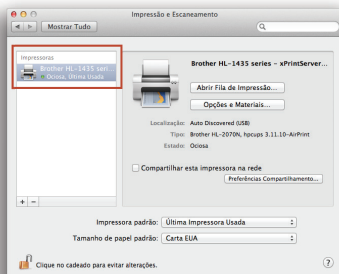
2. Haga clic en el botón + que hay en la esquina inferior izquierda.



3. Aparecerá una lista de impresoras. Seleccione la impresora que desee agregar y haga clic en el botón **Añadir**.



4. Ahora la impresora está agregada en su lista de impresoras disponibles y está lista para imprimir.





6 CÓMO IMPRIMIR DESDE WINDOWS OS

ANTES DE COMENZAR

Asegúrese de que la impresora USB esté funcionando y que los controladores de la impresora estén instalados en el ordenador antes de proceder.

INSTALAR BONJOUR PRINT SERVICES

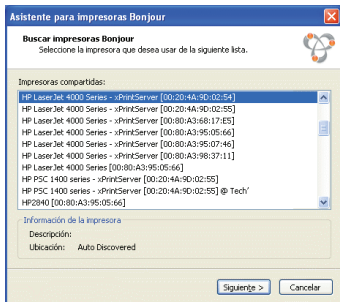
1. Bonjour Print Services es una aplicación de Apple que permite descubrir impresoras conectadas a xPrintServer desde un PC con Windows. Vaya a la dirección web que hay a continuación para descargar e instalar Bonjour Print Services para Windows v2.0.2 o posterior http://support.apple.com/kb/DL999?viewlocale=es_ES

2. Siga las instrucciones para instalar Bonjour Print Services

3. Encuentre el acceso directo del **Asistente de impresora Bonjour**  que hay en su **Escritorio** o en el menú **Inicio/Todos los programas** y haga clic para iniciarlo

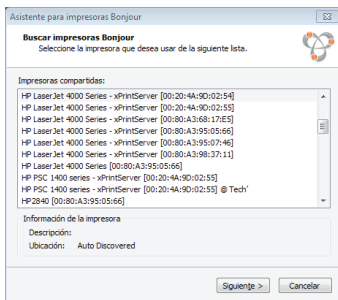
Instrucciones para Windows XP

4. Aparece el asistente de impresora Bonjour con una lista de impresoras descubiertas. Resalte la impresora que desee instalar.



Instrucciones para Windows 7

4. Aparece el asistente de impresora Bonjour con una lista de impresoras descubiertas. Resalte la impresora que desee instalar.

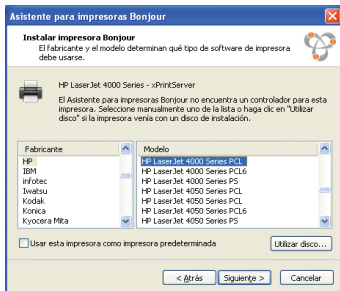




6 CÓMO IMPRIMIR DESDE WINDOWS OS continuación

Instrucciones para Windows XP

5. Busque y seleccione su impresora por **fabricante (Manufacturer)** y número de **modelo (Model)** y, a continuación, haga clic en **Siguiente (Next)**.

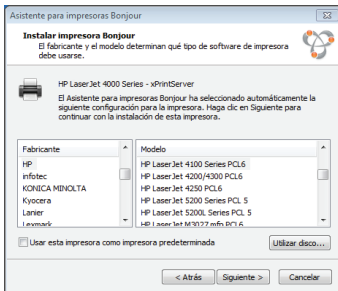


6. Para completar la instalación, haga clic en **Finalizar (Finish)**.



Instrucciones para Windows 7

5. Busque y seleccione su impresora por **fabricante (Manufacturer)** y número de **modelo (Model)** y, a continuación, haga clic en **Siguiente (Next)**.



6. Para completar la instalación, haga clic en **Finalizar (Finish)**.

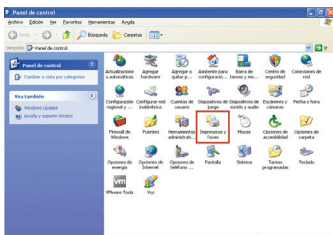




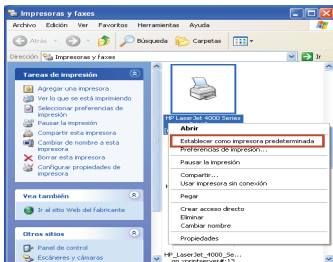
6 CÓMO IMPRIMIR DESDE WINDOWS OS continuación

Instrucciones para Windows XP

7. Si desea configurar la impresora como predeterminada, vaya a: **Inicio (Start), Panel de control (Control Panel)** y haga clic en **Impresoras y faxes (Printers and Faxes)**



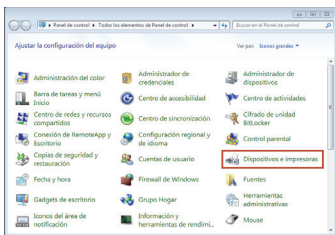
8. Seleccione la impresora, haga clic con el botón derecho y seleccione **Definir como impresora predeterminada (Set as Default Printer)**



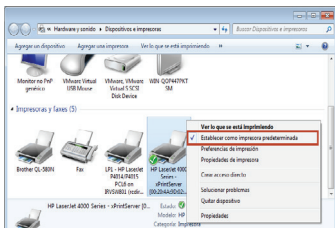
Enhorabuena, se ha completado la configuración para agregar una impresora.

Instrucciones para Windows 7

7. Si desea configurar la impresora como predeterminada, vaya a: **Inicio (Start), Panel de control (Control Panel)** y haga clic en **Dispositivos e impresoras (Devices and Printers)**



8. Seleccione la impresora, haga clic con el botón derecho y seleccione **Definir como impresora predeterminada (Set as Default Printer)**



Enhorabuena, se ha completado la configuración para agregar una impresora.

Contacto con el soporte técnico

Si tiene dudas sobre soporte técnico, visite <http://www.lantronix.com/support> o llame al +31 (0)76 52 36 740 de lunes a viernes de 9 h a 17 h CET, a excepción de las vacaciones.



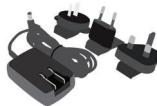
里面有什么



快速入门指南



xPrintServer



带区域适配器的电源适配器



3'以太网电缆

安装支架
2 颗螺钉

橡胶支脚 (4)

1 开始之前

- 如果您打算将 USB 打印机连接到 xPrintServer™，请一定要先从打印机直接连接的 Windows 或 Mac 电脑测试打印机。
- xPrintServer 将自动发现同一子网络中的所有网络（有线和无线网络）打印机。必须手动配置不同子网络上的打印机。请参阅《用户指南》中的说明。
- 在设置和添加新打印机期间需要连接互联网。
- 自定义设置和 xPrintServer 用户指南：在浏览器中输入 **xPrintServer-XXXXXXXXXXXXX.local** 以登录 xPrintServer 管理界面，用户名 = **admin**，密码 = **PASS** (两者均区分大小写)



xPrintServer-XXXXXXXXXXXXX.local

2 硬件安装

机架安装

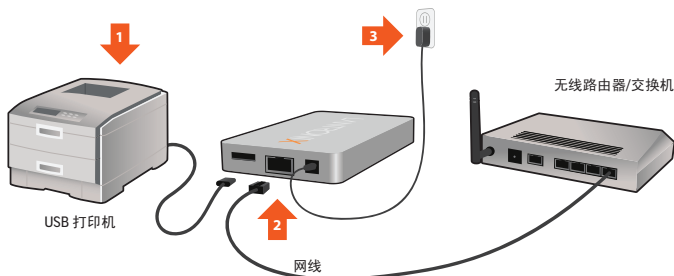
- 随附了一个多用途安装支架和螺钉，可帮助您轻松在各种方向（如水平或垂直方向）上把 xPrintServer 安装到服务器机架上。请参阅《用户指南》中的安装说明。

桌面

- 将 xPrintServer 正面向下放在一个光滑、平整的表面上。
- 从粘合带中剥下橡胶支脚，然后将支脚带粘胶的一面向下放置在 xPrintServer 的每个角落。
- 将 xPrintServer 翻过来，由橡胶支脚支撑。



3 快速连接



- 1 将 USB 打印机线缆连接到 xPrintServer 的 USB 端口。
- 2 将网线从无线路由器/交换机连接到 xPrintServer。
- 3 用随附的电源适配器为 xPrintServer 供电。

自动设置过程：xPrintServer 连接之后即自动设置您的打印机 (USB 和网络)，如上图所示。发光的“X”将快速闪烁约 30 秒，然后缓慢脉冲，表明可以开始打印。xPrintServer 设置网络打印机时不需要连接 USB 打印机。

4 如何从 iOS 设备打印

1. 用 iPad、iPhone 或其它 iOS 设备来打开要打印的网页、电子邮件、照片等，然后选择图标以打开本地打印菜单：



2. 从“打印机选项”菜单中，选择打印机以显示所有可用的网络打印机。



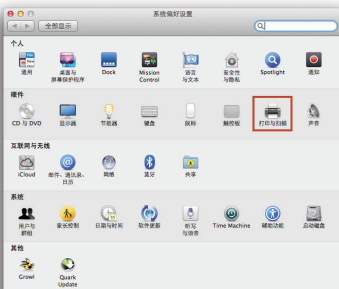
3. 选择相应的打印机。然后，选择打印份数并选择打印。



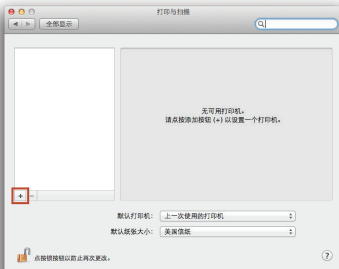


5 如何从 MAC 操作系统打印

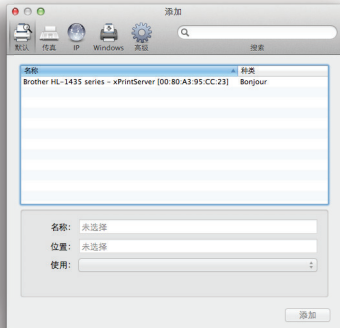
1. 转至系统首选项，硬件，然后点击“打印和扫描”。



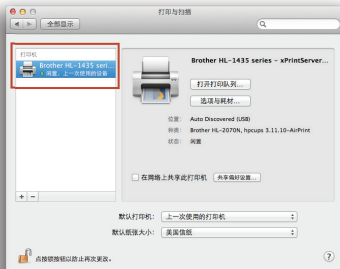
2. 点击左下角的 + 按钮



3. 将出现打印机列表。选择要添加的打印机，然后点击添加按钮。



4. 打印机现已添加到您的可用打印机列表中并可以开始打印。






6 如何从 WINDOWS 操作系统打印

开始之前

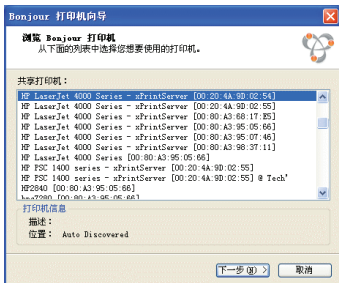
在继续之前，确保 USB 打印机工作正常并且打印机驱动程序已安装在计算机中。

安装 BONJOUR 打印服务

- 1. Bonjour 打印服务**是一款苹果应用程序，可从 Windows PC 发现连接到 xPrintServer 的打印机。请访问下面的网址并安装 Bonjour 打印服务的 Windows v2.0.2 或更高版本 http://support.apple.com/kb/DL999?viewlocale=zh_CN
- 2. 按照提示安装 Bonjour 打印服务**
- 3. 在桌面快捷方式或开始/所有程序菜单中找到 Bonjour 打印机向导**  Bonjour Printer Wizard，然后点击以启动

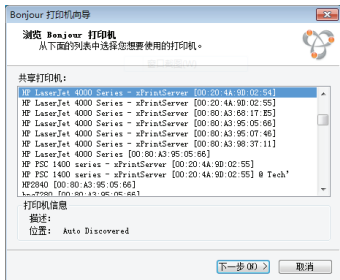
适用于 Windows XP 的说明

- 4. Bonjour 打印机向导**出现，同时还出现已发现的打印机列表。高亮显示要安装的打印机。



适用于 Windows 7 的说明

- 4. Bonjour 打印机向导**出现，同时还出现已发现的打印机列表。高亮显示要安装的打印机。





6 如何从 WINDOWS 操作系统打印续上页

适用于 Windows XP 的说明

5. 按制造商和型号搜索和选择打印机，然后点击下一步。



适用于 Windows 7 的说明

5. 按制造商和型号搜索和选择打印机，然后点击下一步。



6. 如要完成安装，请点击完成。



6. 如要完成安装，请点击安装。

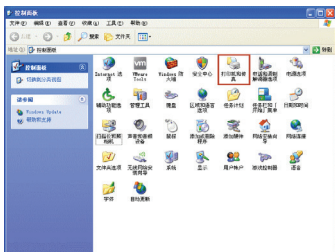




6 如何从 WINDOWS 操作系统打印续上页

适用于 Windows XP 的说明

7. 如要将打印机配置为默认打印机，转至：**开始，控制面板**然后**点击打印机和传真机**



8. 选择打印机，然后右键点击并选择**设置为默认打印机**



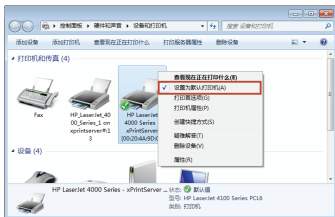
恭喜您！添加打印机设置现已完成。

适用于 Windows 7 的说明

7. 如要将打印机配置为默认打印机，转至：**开始，控制面板**然后**点击设备和打印机**



8. 选择打印机，然后右键点击并选择**设置为默认打印机**



恭喜您！添加打印机设置现已完成。

联系技术支持

如需咨询技术支持，请访问 <http://www.lantronix.com/support> 或致电 (800) 422-7044（太平洋时间周一至周五早 6 点至下午 5 点，节假日除外）大中国区用户请联系 www.lantronix.hk <<http://www.lantronix.hk>> 或者致电 400-606-1129。



xPrintServer™ Office Edition Quick Start Guide

